

**CX D-SARJAN
TELA-ALUSTAISET KAIVUKONEET
CX145D SR | CX245D SR**

CASE
CONSTRUCTION



**KOMPAKTIA
TEHOKKUUTTA**

www.casece.com

**EXPERTS FOR THE REAL WORLD
SINCE 1842**

PERINTÖ

PERINTEISESTI ALAN EDELLÄKÄVIJÄ



EXPERTS FOR THE REAL WORLD SINCE 1842

1842 CASE perustettiin.

1869 Ensimmäinen CASEn pyörillä varustettu höyrykone

1957 CASE valmistaa maailman ensimmäisen tehdastekoisen kaivurikuormaajan

1969 CASE aloittaa liukuohjattujen kuormaajien tuotannon.

1992 Sumitomosta tulee Case Corporationin tavarantoimittaja 7-80 tonnin kaivukoneiden toimituksissa.

1998 Global Alliance -yhteistyö CASE Corporationin ja

Sumitomon välillä.

2001 CASE julkistaa ensimmäisen älykkään CX-sarjan telakaivukoneensa, joka on suunniteltu parantamaan tehokkuutta sisäänrakennettujen älykkäiden ominaisuuksien kautta.

2007 CX210B palkitaan Japanin Design Academyn palkinnolla "Good Design Award".

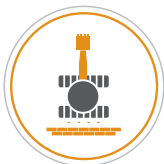
2008 CX210B voittaa "Energy Conservation Award"

-palkinnon Japanin talousministeriön Energia- ja luonnonvaravaliokunnalta.

2011 CASE:sta tulee ensimmäinen valmistaja, joka tarjoaa sekä selektiivisen katalyyttisen pelkistykseen että jäähdytetyn pakokaasun uudelleenkierrätyksen noudattaakseen tarkkoja päästöstandardeja.

2015 Case julkistaa uuden "D sarjan", Tier 4 final/ EU Stage IV tela-alustaiset kaivukoneet.

DNA TELA-ALUSTAISET KAIVUKONEET TEHTY KESTÄVÄKSI JA SULAVALIIKKEISEKSI



KOMPAKTIA TEHOKKUUTTA

CASEn lyhytperäiset mallit ovat täydellisiä koneita kohteissa, joissa tilaa on rajatusti, kuten tie- ja kaupunkirakentamisessa.

SR-mallimme tuo työmaallesi kaikki D-sarjan edut, jotta saat työt tehtyä ahtaissa tiloissa samalla tehokkuudella. Suurempi käyttöpaino ja pidempi alavaunu puskulevyllisissä malleissa antavat koneelle paremman vakauden. Koneet tarjoavat luokkansa parhaan nostokapasiteetin ja ovat erittäin tehokkaita vaihtelevissa käyttökohteissa.



NOPEAT TYÖSYKLIT

Tehokas hydraulikan hallinta

- Uudet elektronisesti ohjatut pumput tarjoavat nopeammat työsyklit.
- Öljynvirtausta voidaan säätää työskentelytarpeiden mukaisesti tai lisätä tasaisesti kuormituksen kasvaessa
- Lopputuloksena kone vastaa kuormitukseen paremmin ja liikkeet ovat jopa 5% nopeampia verrattuna aiempiin malleihin.



ERITTÄIN TARKKA JA HELPOSTI HALLITTAVA

Tasainen ohjaus CASE Intelligent Hydraulic Systemillä.

Todistetusti toimiva CASE Intelligent Hydraulic System (CIHS) tarjoaa vaikuttavan koneen hallittavuuden ja vertaansa vailla olevan energiatehokkuuden kaikissa työvaiheissa

D-SARJAN TELA-ALUSTAISET KAIVUKONEET



ERITTÄIN MONIPUOLINEN

Helposti mukautuvat työskentelytilat

Saatavilla levylliset ja levyttömät versiot sekä 2 osainen-, offset- tai normaali monopuomi

Työtilat mukautuvat jokaiseen tehtävään

3 valittavaa työtilaa vastaavat kuljettajan vaatimuksiin

- A** -TILA tasaukseen, nostoihin ja tarkkuutta vaativaan työhön.
- H** -TILA paras tasapaino tuottavuuden ja polttoainetehokkuuden välillä.
- SP** -TILA suuremman nopeuden ja voiman tuottamiseen vaativissa töissä, jotka edellyttävä maksimituottavuutta.

Auto power boost -toiminto lisää hydrauliiikan painetta käytön vaatimusten mukaisesti.

ERITTÄIN LAADUKAS

Tarkka, yksinkertainen ja luja malli, joka takaa erinomaisen kestävyuden.

- CASE:lla on kadehdittava maine luotettavuudesta ja kestävydestä, ja tämän maineen mukaisesti D-sarjakin tarjoaa johtavia suunnitteluratkaisuja ja valmistuslaatua.
- Laaja valikoima erilaisia varsia, kuten HD-varsi, jossa on vahvikelevy ja -tangot alapuolella.

TUOTTAVUUS TEHOKKAAMPI KUIN KOSKAAN AIKAISEMMIN



TEHOKKUUS ETUSIJALLA

Erinomainen suorituskyky ja matala polttoaineen kulutus

CASEn edistynyt energianhallinta tarjoaa merkittäviä polttoaineen säästömahdollisuuksia ja matalampia päästöjä sekä pidentää koneen käyttöikää. Se perustuu viiteen energiansäästötoimintoon:

- Väännönrajoitin vähentää pääpumpun kuormia ja estää moottorin kierrosten putoamisen
- Boom Economy Control (BEC) parantaa polttoainetaloutta puomia laskettaessa ja käännettäessä, kuten kauhan tyhjennyksen aikana.
- Swing Relief Control (SWC) säättää tarkkaan hydraulisen voiman jakelua kääntötoiminnoissa parhaan virtauksen ja paineen tehokkuuden varmistamiseksi.
- Spool Stroke Control (SSC) tarjoaa automaattisen paineensäädön kaivuu- ja tasausliikkeissä.
- Tyhjäkäyntitoiminnot: Automaattinen tyhjäkäyntitoiminto laskee moottorin kierroksia, kun vipua ei liikuteta 5 sekuntiin kaasun asennosta riippumatta, ja Idle Shutdown -toiminto sammuttaa moottorin ennalta määrätyn toimeettoman ajan päästä. Molemmat ovat manuaalisesti kytkettävissä.



PUHDASTA JA HUOLTOVAPAATA TEHOA

EU Stage IV/TIER4 Final mukaiset CASE-moottorit

- Huoltovapaa DOC ja SCR pakokaasujen jälkikäsitelyssä
- Ei tarvetta dieselhiukkaussuodattimelle (DPF) tai regeneroinnille, koska kiinteitä hiukkasia ei jää järjestelmään, mikä tarkoittaa pidempää käytettävyyssikaa ja alempia käyttökustannuksia.
- Uusimman sukupolven korkea moottorin tehokkuus, elektroninen ohjaus, korkeapaineinen commonrail ja monipistesuihkutus takaavat erinomaisen toiminnan ja alhaisen polttoaineenkulutuksen.
- Järjestelmä on myös erittäin tehokas AdBluen käytössä, vain 2,5%- 3% polttoaineen käytöstä. AdBlue-säiliö on täytettävä vain joka 5. polttoaineen tankkauskerta, joten aikaa säästyy.

D-SARJAN TELA-ALUSTAISET KAIVUKONEET



MUKAVA JA TURVALLINEN OHJAAMO

Täydellinen hallintalaitteiden
asettelu

- Vertaansa vailla oleva ohjaamon malli ja runsaasti jalkatilaa kuljettajalle.
- Täysin säädettävä työasema
- Uusi ergonomisesti muotoiltu korkeaselkänojainen ilmajousitettu istuin mukavuuden takaamiseksi.
- Lisävarusteena istuimen kallistuksensäätö ja istuinlämmitin.
- Tärkeimpiin ominaisuuksiin kuuluvat 178 mm LED-värimonitori, soitin, Bluetooth-handsfree ja median toisto, tilava säilytysosasto, 12v lisävarustepistoke, muistiopidike, matkapuhelinlokero, lämmin- ja kylmälaatikko diagnostiikkapistoke, säilytyskaukalo ja ergonomiset käsinojat.



TASAINEN KULKU, MELUTON TYÖYMPÄRISTÖ

Äänieristetty
paineistettu ohjaamo

- Vaimennusjärjestelmä laskee äänen ja värinän tasoa kuljettajan mukavuuden takaamiseksi.



MUKAVUUS ETUSIJALLA ENSILUOKKAINEN OHJAAMO JA ISTUIN



D-SARJAN TELA-ALUSTAISET KAIVUKONEET



TURVALLINEN KÄYTTÄÄ

ROPS-ohjaamo ja FOPS taso II

Suunniteltu varmistamaan vertaansa vailla oleva turvallisuus työkohteessa ja parantamaan tuottavuutta.

- Vahvistettu ohjaamorakenne, joka noudattaa ROPS/FOPS-vaatimuksia.
- Vakiona FOPS -tason 2 päänsuojaus.
- Laaja valikoima vaihtoehtoisia etusuojaus.
- Lisävarusteena tehtaalla asennettu ajohälytys paremman turvallisuuden varmistamiseksi koneen ympärillä.



TURVALLINEN JA HELPPO HUOLTAMINEN

Pidä jalat maan pinnalla CASEn kanssa

- Kaikki suodattimet ja täyttöpisteet on koottu ryhmiin huollon helpottamiseksi.
- Moottoriöljyn vaihtoväli on 500 tuntia.
- Jäähdyttimet on asennettu vierekkäin puhdistamisen helpottamiseksi ja jäähdyttämisen tehostamiseksi.
- Vakiona 100l/min tankkauspumppu ylitäytönestimellä, joka vähentää tankkaukseen kuluvaa aikaa.
- Lisävarusteena hydrauliiikka- ja moottoriöljyn tarkastushana, johon on pääsy maan tasolta öljytarkastuksen helpottamiseksi.
- Päävirtakatkaisin elektronisen järjestelmän turvalliseen huoltoon.
- Kaikissa D-sarjan kaivukoneissa on EMS-holkit puomistossa pitkän käyttöiän takaamiseksi.



TURVALLISUUS JA HUOLTO

TURVALLISTA TYÖTÄ KAIKISSA OLOSUHTEISSA



ERINOMAINEN NÄKYVYYS

Turvallinen ohjaamorakenne

Ohjaamo on suunniteltu luomaan turvallinen ja varma työympäristö:

- Suuri lasipinta-ala
- Tehokas tilankäyttö, ryhmitetyt moottori-, viilennys ja jälkikäsittelyjärjestelmät erinomaisen takanäkyvyyden varmistamiseksi.
- Turvakamerat takana ja sivuilla
- Lisävarusteena CASEn maksiminäkymän tarjoava monitori (230° taka- ja sivunäkymä)
- Lisävarusteena uudet LED-työvalot, jotka tarjoavat pidemmän ja laajemman näkyvyyden konetta ympäröivään alueeseen pimeällä työskennellessä.



TURVALLINEN PÄÄSY YLÄVAUNUUN

Tukeva ja kestävä taso ja turvakaiteet

- Leveät, kestävät ja mukavat askelmat takaavat turvallisen kulun konepeiton päälle.
- Luistamattomat astinlaudat ja kaasujousilla avautuva konepeitto
- ISO-standardin mukaiset turvakaiteet ja kädensijat



TÄRKEIMMÄT SYYT VALITA D-SARJA



KOMPAKTIA TEHOKKUUTTA

- Täydellinen kone ahtaisiin paikkoihin
- Työskentelytehoa luokan parhaalla nostokapasiteetilla
- Suurempi työpaino lisää vakautta



ERITTÄIN TARKKA JA HELPOSTI HALLITTAVA

CASE Intelligent Hydraulic System (CIHS):
Tarkoittaa erittäin tehokasta ja
tasaista ohjausta



MONIKÄYTTÖINEN

- 3 tehotilaa vastaamaan asiakkaan tarpeisiin (A, H, SP)
- Auto Power Boost -työvaiheen tunnistava hydrauliiikan paineensäätö.



SUURI TEHOKKUUS

- Energiaa säästävät järjestelmät, jotka vähentävät polttoaineen kulutusta kaikin mahdollisin tavoin: jopa 8% polttoainetaloudellisempi
- Luokkansa paras AdBlue-käyttöaika suuremmalla Adblue-säiliöllä ja pienellä kulutuksella



VÄHÄISET PÄÄSTÖT

- EU Stage IV/TIER4 Final -standardin mukainen
- Ei DPF-suodatinta
- Huoltovapaa SCR + DOC -yhdistelmä





NOPEAT TYÖSYKLIT

- Nopeammat liikkeet parannetun hydraulikkajärjestelmän ansiosta
- Uudet elektronisesti ohjatut hydraulikkapumput



ERINOMAINEN NÄKYVYYS

- Suuri lasipinta-ala
- Turvakamerat takana ja sivuilla
- Suuri LED-monitori
- Lisävarusteena CASEn maksiminäkymän tarjoava monitori (230° taka- ja sivunäkymä)
- LED-työvalot



TASAINEN AJO, HILJAINEN TYÖYMPÄRISTÖ

- Ohjaamo kumityynyjen päällä
- Alhainen melu ja värinä



MUKAVA JA TURVALLINEN OHJAAMO

- Erittäin tilava ohjaamo
- Täysin säädettävä työasema
- Uusi korkeaselkänojainen istuin



TURVALLINEN KÄYTTÄÄ JA HUOLTTAA

- ROPS-ohjaamo ja FOPS -taso II
- Vakiona tukevat kaiteet koneen päällä
- Lisävarusteena tehtalla asennettava ajohälytin
- Huoltopisteet koottu ryhmään turvallisen ja helpon huollon mahdollistamiseksi
- Kokoontaittavat turvakaiteet



TIEDEOSUUS

Casen SiteWatch etähallintajärjestelmä hyödyntää jokaiseen koneeseen asennettua High Tech ohjausyksikköä, joka yhdistää koneesta ja GPS-satelliiteista saatua tietoa. Tämä tieto lähetetään langattomasti mobiiliverkon kautta Case Telematics Web Portaliin.



SiteWatch: keskitetty kaluston ohjaus käden ulottuvilla

📶 Määrittele ja optimoi kaluston käyttöaste

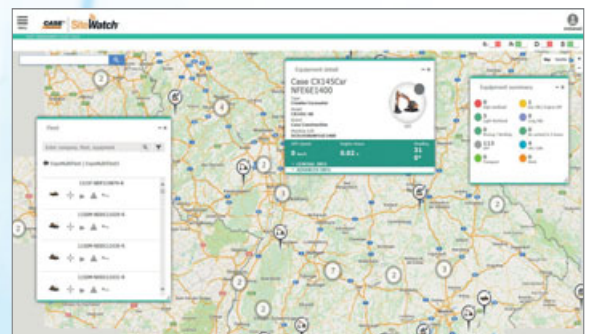
- Eliminoi ”haamukalusto”: SiteWatch mahdollistaa ylimääräisten ja vähäisellä käytöllä olevien koneiden tunnistamisen kohteissa.
- Kohdisti koneet paremmin paikkoihin, joissa niitä tarvitaan.
- Tulevien huoltojen suunnittelu helpottuu, koska todelliset työtunnit ovat aina nähtävillä.
- Laajenna SiteWatchin hyödyt myös muuhun kalustoosi: SiteWatch voidaan asentaa myös muiden valmistajien koneisiin.

📶 Laske omistamisen kokonaiskustannukset!

- Voidessasi vertailla eri konetyyppien polttoainenkulutusta, pystyt valitsemaan töihisi oikeat välineet.
- Säästä kuljetuskustannuksissa suunnitelluilla ja yhdistetyillä huoltotoimilla.
- Mielenrauhaa, optimoitu käyttöaika ja alemmat korjauskulut: ennaltaehkäisevällä huollolla vältät työn seisauttavia vaurioita.
- Voit verrata sijoitetun pääoman tuottoa (ROI) eri kohteissa.
- Jos konettasi käytetään vain työaikana, voit asettaa hälytyksiä, jotta tiedät jos laitteita käytetään viikonloppuna tai yöllä.
- Integraatio ohjelmoidun huoltopaketin kanssa, jotta voit olla varma, että jokainen kone on oikeassa paikassa oikeaan aikaan.

📶 Parempi turvallisuus, pienemmät vakuutusmaksut

- Pidä varkaat loitolla: tee selväksi, että geopaikannettuun laitteeseen ei kannata kajota. SiteWatch on hyvin piilotettu koneeseen jotteivät varkaat löytäisi sitä nopeasti.
- Kalustosi on käytössä vain tietyllä alueella, kun niin päätät. Voit määrittellä virtuaalisen aidan laitteelle, ja saat hälytyksen, jos laite poistuu tältä alueelta.



VAKIOVARUSTEET

MOOTTORI

Isuzu 4-sylinterinen turbodiesel
Tier 4 Final/EU stage IV -sertifioitu
Valikoiva katalyyttinen pelkistys (SCR)
Hapetuskatalyysaattori (DOC)
Jäähdytetty pakokaasun takaisinkierätyks (CEGR)
VGT-turboahdin
Sähköohjattu polttoaineensyöttö
Korkeapaineinen Common Rail -järjestelmä
Turvakäynnistys
Automaattinen moottorin lämmitys, hätäpysäytin
Automaattihehku
Moottorinsuojaustoiminto (EPF)
Kaksivaiheinen polttoaineen suodatus
Kaksielementtinen ilmansuodatin
Etäälle asennettu öljynsuodatin
Moottoriöljyn tyhjennysputki
Moottoriöljyn vaihtoväli 500 tuntia
24 V sähköjärjestelmä
Päävirtakatkaisin
Korkeatehoinen jäähdytysjärjestelmä
Polttoaine- ja AdBlue -mittarit
Polttoaineen jäähdytin
Polttoainesuodattimen tukkeutumisenilmaisoin
Polttoaineensyötön katkaisuventiili
Jäähdytin, öljynjäähdytin, välijäähdytin – suoja-äleikkö
Tankkauspumppu

POLTTOAINETTA SÄÄSTÄVÄT JÄRJESTELMÄT

Moottorin tyhjäkäynti/Polttainetta säästävä järjestelmä:
Automaattinen tyhjäkäynti
Yhden kosketuksen tyhjäkäynti
Automaattinen sammutus
Väännönsääto
Boom Economy Control (BEC)
Swing Relief Control (SWC)
Spool Stroke Control (SSC)

LISÄVARUSTEET

HYDRAULIIKKA

Kahmaripiiri
Matalavirtauspiiri, propo-ohjauksella
Yksitoiminen poljinkäyttöinen vasarapiiri
Yksitoiminen vasarapiiri proportionaalisella ohjauksella
Monitoiminen (luiska / vasarapiiri), propo-ohjaus, sääto ohjaamosta

KAIVUVARRET

CX145D SR

3.0 m varsi
2.10 m varsi (HD) CX145DSR Mono

HYDRAULIIKKA

Elektronisesti ohjatut hydraulikkapumput
Auto power boost -toiminto
Automaattinen ajonopeuden muutos
Valittavissa olevat työtilat
Ylikuormanvaroitin
ISO-hallintalaitteet
Esisäädetyt lisähydrauliikan asetukset
Lisälaittehydrauliikan valintanäppäin
Lisähydrauliikka
Hydrauliikkasuodattimen tukkeutumisenilmaisoin
Öljynjäähdytin
Hydrauliikkaöljyn vaihtoväli 5000 tuntia
hydrauliikkasuodattimen vaihtoväli 2000 tuntia

YLÄVAUNU

ISO-peilit
ISO-turvakaiteet
Värinävämmennetty ohjaamo (neste ja jousi)
Nostokorvakkeet vastapainossa
Lukittava polttoainekorkki, huolto-ovet ja työkalulaatikko
Turvakamerat takana ja sivuilla (3 kpl)
2,85 t vastapaino (vain CX145DSR Blade)
3,35 t vastapaino (vain CX145DSR LC)

OHJAAMO

ROPS-suojaus
FOPS-suoja OPG taso II
Paineistettu ohjaamo
Karkaistu turvalasi
Yhdellä kosketuksella lukittava etuikkuna
Aurinkosuoja&sadesuoja
Ilmastointi/lämmitys/sulatus automaattisella säädöllä
Lämmin / kylmälaatikko, mukinpidike, tuhkakuppi
Sisävalo
Kangaspäälysteinen ilmajousitettu korkeaselkänojainen istuin
Istuimen pituussääto – 90 mm
Turvavyö
Säädettävät kädensijat
Kallistettavat konsolit - 4 asentoa

CX245D SR

1.90 m kaivuvarsi (HD)
2.95 m kaivuvarsi
Pikakiinnikehydrauliikka
Letkurikkoventtiilit

RASKAS VASTAPAINO

3,55t raskas vastapaino (CX145DSR LC ja CX145DSR Blade)

OHJAAMO

Ohjaamon etusuojat - pystysuorat palkit (OPG taso 2)
Ohjaamon etusuojat - pystysuorat palkit (OPG taso 1)
Etuosan säleikkö
Ajohälytys
AM/FM CD/radio antennilla ja kahdella kaiuttimella

Keyyet vivut

Hallintakonsolin pituussääto 180 mm
Lisähydrauliikan toiminnon valinta
Aux in -liitin henkilökohtaisille laitteille
Monitoiminto-LED-värinäyttö (180 mm)
26 kielivaihtoehtoa
Varkaudenestojärjestelmä
Kuminen lattiamatto
12-voltin sähköpistoke
24-voltin tupakansytytin
Yksiosainen oikeanpuoleinen ikkuna
Sisä- ja ulkopuoliset taustapeilit
Työvalot (puomi&ylävaunu)
Ohjaamon yläosan työvalot
Tuulilasinpyyhin / pesuri
Kattoikkuna aurinkosuojalla
Säilytysosastot
Diagnostiikka
Vääntömomentin hallinta

KAIVUPUOMIT

CX145DSR

Vakiopuomi 4.65 m
2.50 m kaivuvarsi
2 osainen puomi
Off-set puomi
CX245D SR
Vakiopuomi 5.70 m
2.40 m kaivuvarsi
2 osainen puomi

Työvalo puomissa
Lisähydrauliikan putket
Keskitettyt voitelupisteet
Pyörythydrauliikka

ALAVAUNU

600 mm teräksiset kolmiharjaiset telakengät
Suojatun kääntökehän öljykylpy
Sealed Link -telaketju
Sidontapisteeet

LED-valot (8 valoa ml. sivukamera LED-valoilla)
CASEn maksiminäkymän tarjoava monitori (CMVM) - 3 kameran järjestelmä
Ajohälytys

ALAVAUNU

500 mm teräksiset kolmiharjaiset telakengät (vain CX145D SR)
500 mm Kumilapputelat (vain CX145D SR)
600 mm kumilapputelat (vain CX245D SR)
600/700 mm teräksiset kolmiharjaiset telakengät (CX145DSR ja CX245DSR)
800 mm teräksiset kolmiharjaiset telakengät (CX245DSR LC and CX245DSR Blade)
900 mm teräksiset kolmiharjaiset telakengät (CX245DSR LC ja kolme telaohjuria)





CX D-SARJA

CX145D SR

TEKNISET TIEDOT

MOOTTORI

Malli _____ ISUZU AR-4JJ1X
Tyyppi _____ Vesijäähdytetty, 4-tahti diesel, 4-sylinterinen suora moottori, Korkeapaineinen Common Rail -järjestelmä (sähköinen ohjaus), Turboahdin, välijäähdytin, SCR-järjestelmä.
Sylinterien määrä / Iskutilavuus (l) _____ 4 / 2.99
Päästötaso _____ Tier 4 final / Eu stage IV
Halkaisija ja iskunpituus (mm) _____ 95.4 x 104.9
Nimellisteho
SAE J1349, ISO 9249 (kW / hv) _____ 76,4 / 102 at 2000 min⁻¹
ISO 14396 (kW / hv) _____ 78,5 / 105 at 2000 min⁻¹
Maksimivääntömomentti
SAE J 1349, ISO 9249 (Nm) _____ 349 1800 min⁻¹
ISO 14396 (Nm) _____ 356 1800 min⁻¹

HYDRAULIIKKAJÄRJESTELMÄ

Pääpumput _____ 2 Säätyvätilavuuksista aksiaalimäntäpumpua sääteilyjärjestelmällä
Maks. öljynvirtaus (l/min) _____ 2 x 129 2000 min⁻¹
Piirin käyttöpaine
Puomi/Varsi/Kauha _____ 34,3 MPa – 36,3 MPa Auto Power Boost
Puomi/Varsi/Kauha (Offset versio) _____ 34,3 MPa
Kääntöpiiri _____ 27,9 MPa
Ajopiiri _____ 34,3 MPa
Offset piiri (vain Offset versio) _____ 31,4 MPa
Pilottipumppu _____ 1 hammaspyöräpumppu
Maks. öljynvirtaus (l/min) _____ 20
Työpiirin käyttöpaine (MPa) _____ 3,9
Puomisyylinterit
Sylinterin halkaisija (mm) _____ 105
Iskunpituus (mm) _____ 1120
Varren sylinteri
Sylinterin halkaisija (mm) _____ 115
Iskunpituus (mm) _____ 1108
Kauhan
Sylinterin halkaisija (mm) _____ 95
Iskunpituus (mm) _____ 881
Puomin taittosylinteri (2 osainen puomi)
Sylinterin halkaisija (mm) _____ 140
Iskunpituus (mm) _____ 840
Puskulevyn sylinterit (levylliset versiot)
Kappalemäärä _____ 2
Sylinterin halkaisija (mm) _____ 115
Iskunpituus (mm) _____ 250
Offset sylinteri (Offset versio)
Sylinterin halkaisija (mm) _____ 120
Iskunpituus (mm) _____ 363

KÄÄNTÖ

Kääntömoottori _____ Säätyvätilavuuksinen aksiaalimäntäpumppu
Maksimikääntönopeus (min⁻¹) _____ 12,5
Kääntömomentti (kNm) _____ 37

ALAVAUNU

Ajonopeus - Nopea (km/h) _____ 5,6
Hidas ajonopeus (km/h) _____ 3,4
Maks.vetokyky (KN) _____ 116
Telalaput
LC – levylliset _____ 500 mm, 600 mm and 700 mm
kolmiharjaiset teräslaput, 500 mm rubber link laput
2 os. puomi – 2PB levy – Off. puomi _____ 600 mm

NESTETILAVUUDET

Polttoainesäiliö (l) _____ 200
Hydrauliikkajärjestelmä (l) _____ 158
Hydrauliikkasäiliö (l) _____ 75
AdBlue-säiliö (l) _____ 45

MELUTASO

Ulkomelutaso (EU-direktiivi 2000/14/EC) _____ LwA 99 dB(A)
Ohjaamon melutaso (ISO 6396) _____ LpA 70 dB(A)

KÄYTTÖPAINO

	Työpaino	Vastapaino (kg)
LC	14500/14700*	3350/3550
Puskulevy	14700/15400*	2850/3550
2 osainen puomi	15200	3350
2 os. puomi ja levy	15800	3350
Offset puomi	15400	2850

*isommalla vastapainolla

PUSKULEVYN MITAT JA ULOTTUVUUS

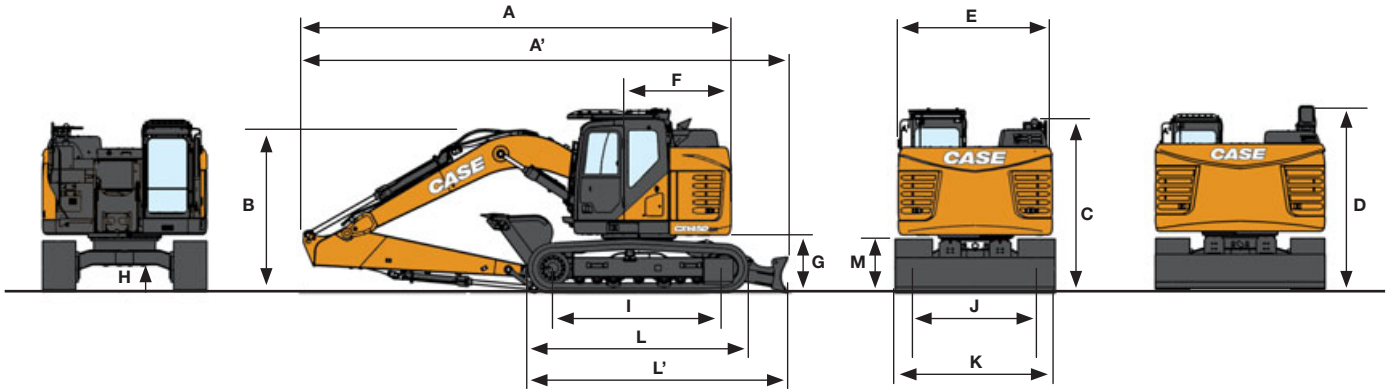
Blade dimensions

Puskulevyn mitat (leveys x korkeus) (mm) _ 2490 / 2590 / 2690 x 570
Puskulevyn ulottuvuus ylös / alas (mm) _____ 510/520

CX D-SARJA

CX145D SR

MITAT



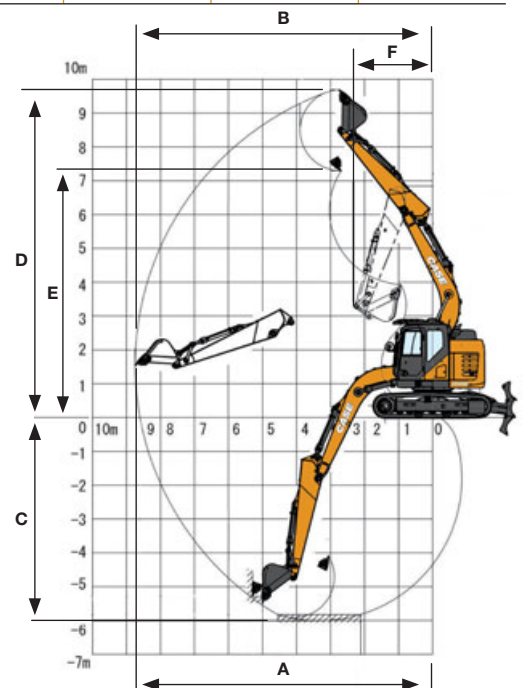
	mm	CX145D SR LC			CX145D SR PUSKULEVY		
		Varsi 2,5 m	Varsi 3,00 m	Varsi 2,10 m HD	Varsi 2,5 m	Varsi 3,00 m	Varsi 2,10 m HD
A Kokonaispituus (kauhalla)	mm	7350	7340	7340	7220	7210	7210
A' Kokonaispituus (kauhalla ja puskulevyllä)	mm	-	-	-	7880	7860	7870
B Kokonaiskorkeus (puomin yläosasta)	mm	2840	2680	2750	2840	2680	2750
C Ohjaamon korkeus	mm	2920	2920	2920	2920	2920	2920
D Kokonaiskorkeus (suojakaiteen yläosasta)	mm	2940-2780 (kokoontaitettu turvakaide)	2940-2780 (kokoontaitettu turvakaide)	2940-2780 (kokoontaitettu turvakaide)	2940-2780 (kokoontaitettu turvakaide)	2940-2780 (kokoontaitettu turvakaide)	2940-2780 (kokoontaitettu turvakaide)
E Ylävaunun kokonaisleveys	mm	2490	2490	2490	2490	2490	2490
F Pyörimissäde (peräosa) Norm. /vastapaino	mm	1490/1530	1490/1530	1490/1530	1490	1490	1490
G Alikulkukorkeus	mm	880	880	880	880	880	880
H Maavara	mm	420	420	420	425	425	425
I Akseliväli	mm	3040	3040	3040	2790	2790	2790
L Telaston kokonaispituus	mm	3760	3760	3760	3500	3500	3500
L' Kokonaispituus puskulevyn kanssa	mm	-	-	-	4160	4160	4160
M Telaston korkeus	mm	780	780	780	780	780	780
J Raideleveys	mm	1990	1990	1990	1990	1990	1990
K Alavaunun kokonaisleveys (600 mm telakengät)	mm	2590	2590	2590	2590	2590	2590

PUOMIEN MITAT

CX145D SR LC / CX145D SR PUSKULEVY		Varsi 2,5 m	Varsi 3,00 m	Varsi 2,10 m HD
Puomin pituus	mm	4630	4630	4630
A Maksimiulottuvuus maan pinnassa	mm	8140	8600	7780
B Maks.ulottuvuus	mm	8290	8740	7940
C Maks. kaivussyvyys	mm	5510	6010	5110
D Maks. kaivukorkeus	mm	9340	9690	9060
E Maks. tyhjennyskorkeus	mm	6940	7290	6660
F Min. pyörimissäde	mm	1950	2330	1890

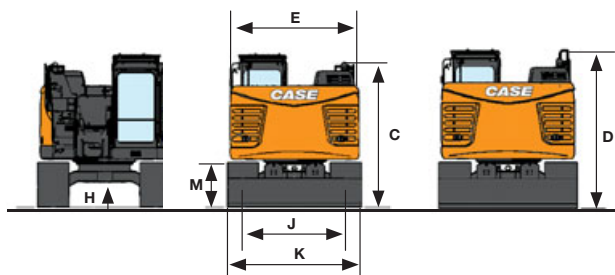
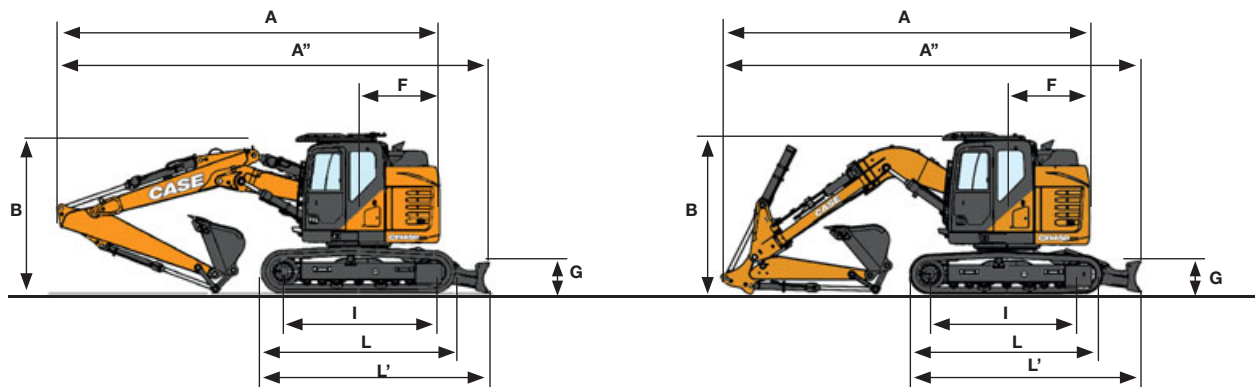
KAIVUVOIMA (ISO 6015)

CX145D SR LC / CX145D SR PUSKULEVY		Varsi 2,5 m	Varsi 3,00 m	Varsi 2,10 m HD
Varren kaivuvoima	kN	62	56	70
Auto Power Boost	kN	66	60	74
Kauhan kaivuvoima	kN	90	90	90
Auto Power Boost	kN	95	95	95



CX D-SARJA

CX145D SR 2-OS. PUOMI /LEVY / OFFSET PUOMI



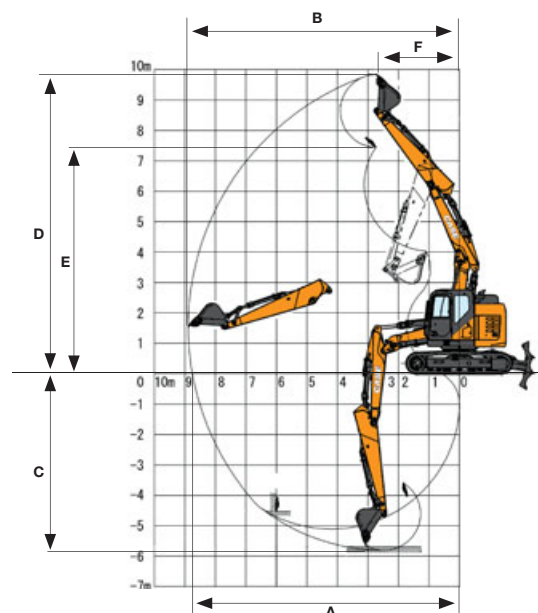
KAIVUVOIMA (ISO 6015)

	CX145D SR 2 PB - 2PB (LEVY)		CX145D SR OFFSET
	Varsi 2,5 m	Varsi 3,00 m	Varsi 2,10 m HD
Varren kaivuvoima	kN 62	56	59.5
Auto Power Boost	kN 66	60	-
Kauhan kaivuvoima	kN 90	90	89.3
Auto Power Boost	kN 95	95	-

	mm	CX145D SR 2 OSAINEN PUOMI		CX145D SR 2 PB (LEVY)		CX145D SR OFFSET
		Varsi 2,5 m	Varsi 3,00 m	Varsi 2,5 m	Varsi 3,00 m	Varsi 2,10 m HD
A Kokonaispituus (kauhalla)	mm	3760	3760	4160	4160	-
A' Kokonaispituus (kauhalla ja puskulevyllä)	mm	7460	7480	-	-	-
A'' Kokonaispituus (Puskulevyllä)	mm	-	-	7990	8010	4160
B Kokonaiskorkeus (puomin yläosasta)	mm	2730	2750	2730	2750	2690
C Ohjaamon korkeus	mm	2920	2920	2920	2920	2920
D Kokonaiskorkeus (suojakaiteen yläosasta)	mm	2780	2780	2780	2780	2780
E Ylävaunun kokonaisleveys	mm	2490	2490	2490	2490	2490
F Pyörimissäde (peräosa) Norm. /vastapaino	mm	1490	1490	1490	1490	1490
G Alikulkukorkeus	mm	880	880	880	880	880
H Maavara	mm	440	440	425	425	425
I Akseliväli	mm	3040	3040	2790	2790	2790
L Telaston kokonaispituus	mm	3760	3760	-	-	-
L' Kokonaispituus puskulevyn kanssa	mm	-	-	3500	3500	3500
M Telaston korkeus	mm	780	780	780	780	780
J Raideleveys	mm	1990	1990	1990	1990	1990
K Alavaunun kokonaisleveys (600 mm telakengät)	mm	2590	2590	2590	2590	2590

PUOMIEN MITAT

	mm	CX145D SR 2 PB - 2PB (LEVY)		CX145D SR OFFSET
		Varsi 2,5 m	Varsi 3,00 m	Varsi 2,10 m HD
Puomin pituus	mm	-	-	4500
1 Puomin pituus	mm	2460	2460	-
2 Puomin pituus	mm	2390	2390	-
A Maksimilottuvuus maan pinnassa	mm	8280	8760	7430
B Maks.ulottuvuus	mm	8430	8890	7590
C Maks. kaivussyvyys	mm	5310	5810	4910
D Maks. kaivukorkeus	mm	9470	9840	8630
E Maks. tyhjennyskorkeus	mm	7080	7450	6250
F Min. pyörimissäde	mm	2110	2510	1490



TEKNISET TIEDOT

MOOTTORI

Malli _____ ISUZU AR-4HK1X
 Tyyppi _____ Vesijäähdytetty, 4-tahti diesel, 4-sylinterinen suora moottori, Korkeapaineinen Common Rail -järjestelmä (sähköinen ohjaus), Turboahdin, välijäähdytin, SCR-järjestelmä.
 Sylinterien määrä / Iskutilavuus (l) _____ 4 / 5.2
 Päästötaso _____ Tier 4 final / Eu stage IV
 Halkaisija ja iskunpituus (mm) _____ 115 x 125
Nimellisteho
 SAE J1349, ISO 9249 (kW / hv) _____ 119.3 / 160 1800 min⁻¹
 ISO 14396 (kW / hv) _____ 124 / 166 1800 min⁻¹
Maksimivääntömomentti
 SAE J 1349, ISO 9249 (Nm) _____ 620 1600 min⁻¹
 ISO 14396 (Nm) _____ 636 1600 min⁻¹

HYDRAULIIKKAJÄRJESTELMÄ

Pääpumput _____ 2 Säätötilavuuksista aksiaalimäntäpumppua
 Maks. öljynvirtaus (l/min) _____ 2 x 211 1800 min⁻¹
Piirin käyttöpaine
 Puomi/Varsi/Kauha (MPa) _____ 34,3 - 37,3 with auto power boost
 Kääntöpiiri (MPa) _____ 29,4
 Ajopiiri (MPa) _____ 34,3
Pilottipumppu _____ 1 hammaspyöräpumppu
 Maks. öljynvirtaus (l/min) _____ 18
 Työpiirin käyttöpaine (MPa) _____ 3,9
Puomisyylinterit
 Sylinterin halkaisija (mm) _____ 120
 Iskunpituus (mm) _____ 1370
Varren sylinteri
 Sylinterin halkaisija (mm) _____ 140
 Iskunpituus (mm) _____ 1460
Kauhasyylinteri
 Sylinterin halkaisija (mm) _____ 120
 Iskunpituus (mm) _____ 1010

KÄÄNTÖ

Kääntömoottori _____ Säätötilavuuksinen aksiaalimäntäpumppu
 Maksimikääntönopeus (min⁻¹) _____ 11,5
 Kääntömomentti (kNm) _____ 64

ALAVAUNU

Ajonopeus - Nopea (2.) (km/h) _____ 5,0
 Hidas ajonopeus (km/h) _____ 3,2
 Maks.vetokyky (kN) _____ 201
 Telakengät _____ 600 mm, 700 mm ja 800 mm teräksiset kolminkertaiset telakengät, 600 mm kumilappupatelat

NESTETILAVUUDET

Polttoainesäiliö (l) _____ 320
 Hydraulikkajärjestelmä (l) _____ 252
 Hydraulikkasäiliö (l) _____ 114
 AdBlue-säiliö (l) _____ 45

MELUTASO

Ulkomelutaso
 (EU-direktiivi 2000/14/EC) _____ LwA 101 dB(A)
 Ohjaamon melutaso (ISO 6396) _____ LpA 71.4 dB(A)

TYÖPAINO

CX245DSR LC MONO

	Ilman puskulevyä	Puskulevyillä
Maks.käyttöpaino (kg)	24400	26000
Vastapaino (kg)	6530	

CX245DSR 2-OSAINEN PUOMI

	Ilman puskulevyä	Puskulevyillä
Maks.käyttöpaino (kg)	26100	27700
Vastapaino (kg)	7430	

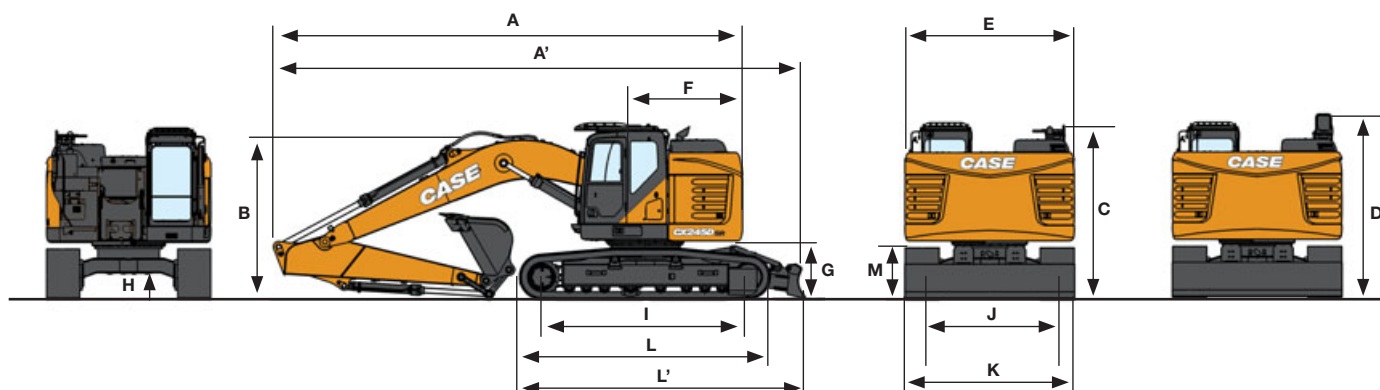
PUSKULEVYN MITAT JA ULOTTUVUUS

Puskulevyn mitat (leveys x korkeus) (mm) _____ 3000/3200 x 610
 Puskulevyn ulottuvuus ylös / alas (mm) _____ 490 / 390

CX D-SARJA

CX245D SR

MITAT



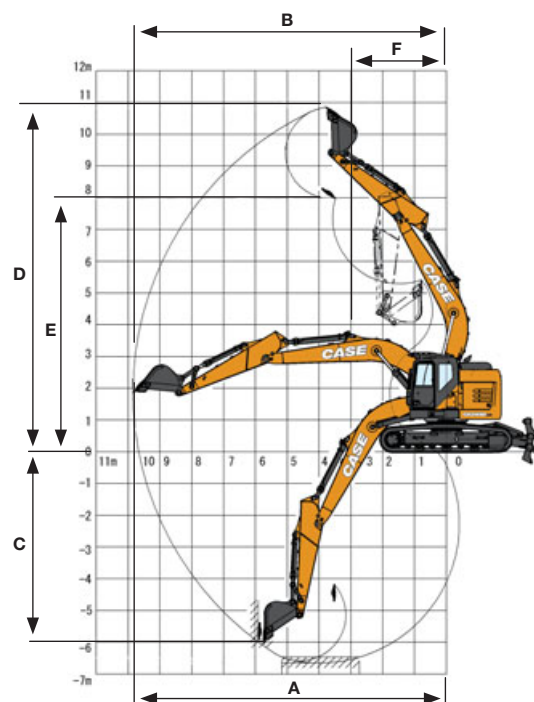
		CX245D SR LC			CX245D SR PUSKULEVY		
		Varsi 2,4 m HD	Varsi 1,90 m HD	Varsi 2,95 m	Varsi 2,4 m HD	Varsi 1,90 m HD	Varsi 2,95 m
A Kokonaispituus (kauhalla)	mm	8920	8940	8830	8920	8940	8830
A' Kokonaispituus (kauhalla ja puskulevyllä)	mm	-	-	-	9530	9550	9440
B Kokonaiskorkeus (puomin yläosasta)	mm	3180	3100	2980	3180	3100	2980
C Ohjaamon korkeus	mm	3140	3140	3140	3140	3140	3140
D Kokonaiskorkeus (suojakaiteen yläosasta)	mm	3290/3090 (kokoontaitettu turvakaide)	3290/3090 (kokoontaitettu turvakaide)	3290/3090 (kokoontaitettu turvakaide)	3290/3090 (kokoontaitettu turvakaide)	3290/3090 (kokoontaitettu turvakaide)	3290/3090 (kokoontaitettu turvakaide)
E Ylävaunun kokonaisleveys	mm	2990	2990	2990	2990	2990	2990
F Pyörimissäde (peräosa) Norm. /ylim. vastapaino	mm	1720	1720	1720	1720	1720	1720
G Alikulkukorkeus	mm	1020	1020	1020	1020	1020	1020
H Minimi maavara	mm	440	440	440	440	440	440
I Akseliväli	mm	3660	3660	3660	3660	3660	3660
L Telaston kokonaispituus	mm	4470	4470	4470	4470	4470	4470
L' Telaston kokonaispituus (Puskulevyllä)	mm	-	-	-	5560	5560	5560
M Telaston korkeus	mm	920	920	920	920	920	920
J Raideleveys	mm	2390	2390	2390	2390	2390	2390
K Alavaunun kokonaisleveys (600 mm telakengät)	mm	2990	2990	2990	2990	2990	2990

PUOMIEN MITAT

CX245D SR LC / CX245D SR PUSKULEVY		Varsi 2,4 m HD	Varsi 1,90 m HD	Varsi 2,95 m
Puomin pituus	mm	5700	5700	5700
A Maksimiulottuvuus maan pinnassa	mm	9180	8710	9670
B Maks.ulottuvuus	mm	9370	8910	9850
C Maks. kaivussyvyys	mm	6120	5620	6650
D Maks. kaivukorkeus	mm	10520	10170	10860
E Maks. tyhjennyskorkeus	mm	7630	7280	7970
F Min. pyörimissäde	mm	2550	2530	2310

KAIVUVOIMA (ISO 6015)

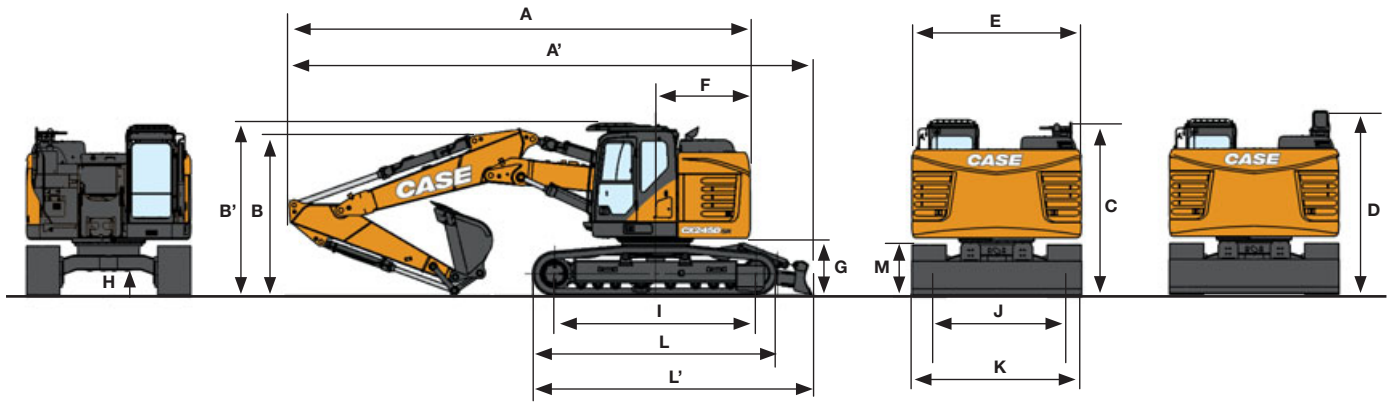
CX245D SR LC / CX245D SR PUSKULEVY		Varsi 2,4 m HD	Varsi 1,90 m HD	Varsi 2,95 m
Varren kaivuvoima	kN	123	142	103
Auto Power Boost	kN	133	154	112
Kauhan kaivuvoima	kN	142	142	142
Auto Power Boost	kN	154	154	154



CX D-SARJA

CX245D SR 2-OSAINEN PUOMI

MITAT



CX245D SR 2-OSAINEN PUOMI (EI PUSKULEVYÄ) CX245D SR 2-OSAINEN PUOMI (+ PUSKULEVY)

		Varsi 2,4 m	Varsi 2,95 m	Varsi 2,4 m	Varsi 2,95 m
A Kokonaispituus (ilman kauhaa)	mm	4470	4470	5060	5060
A' Kokonaispituus (kauhalla)	mm	8890	8830	9500	9440
B Kokonaiskorkeus (puomin yläosasta)	mm	3050	2890	3050	2890
B' Kokonaiskorkeus (ohjaamon yläosasta)	mm	3140	3140	3140	3140
C Ohjaamon korkeus	mm	3140	3140	3140	3140
D Kokonaiskorkeus (suojakaiteen yläosasta)	mm	3090 (taittava suojakaide)	3090 (taittava suojakaide)	3090 (taittava suojakaide)	3090 (taittava suojakaide)
E Ylävaunun kokonaisleveys	mm	2990	2990	2990	2990
F Pyörimissäde	mm	1720	1720	1720	1720
G Alikulkukorkeus	mm	1020	1020	1020	1020
H Minimi maavara	mm	440	440	440	440
I Akseliväli	mm	3660	3660	3660	3660
L Telaston kokonaispituus	mm	4470	4470	4470	4470
L' Telaston kokonaispituus (puskulevyllä)	mm	-	-	5560	5560
M Telaston korkeus	mm	920	920	920	920
J Raideleveys	mm	2390	2390	2390	2390
K Alavaunun kokonaisleveys (600 mm telakengät)	mm	2990	2990	2990	2990

PUOMIEN MITAT

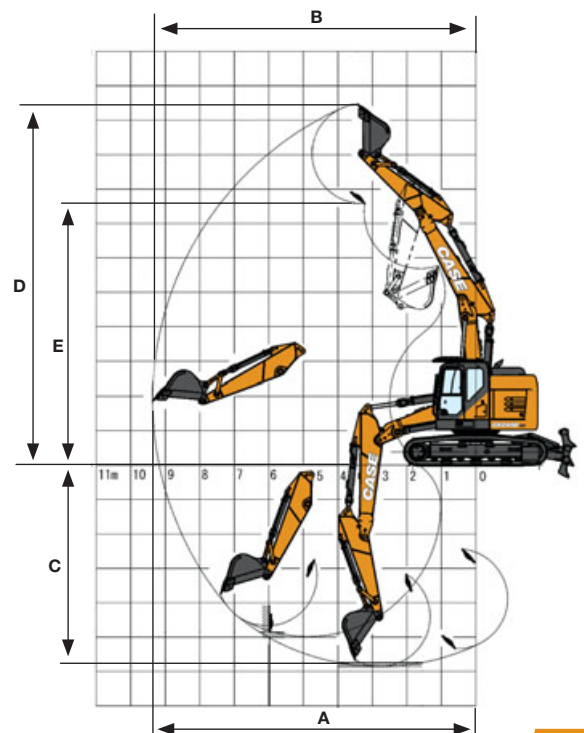
CX245D SR 2-OSAINEN PUOMI / 2-OSAINEN PUOMI + PUSKULEVY

		Varsi 2,4 m	Varsi 2,95 m
1. puomin pituus	mm	2960	2960
2. puomin pituus	mm	2790	2790
Kauhan säde	mm	1450	1450
Kauhan kääntökulma	°	177	177
A Maksimilottuvuus maan pinnassa	mm	9180	9680
B Maks. ulottuvuus	mm	9370	9860
C Maks. kaivussyvyys	mm	5850	6370
D Maks. kaivukorkeus	mm	10470	10810
E Maks. tyhjennyskorkeus	mm	7580	7920

KAIVUVOIMA (ISO 6015)

CX245D SR 2-OSAINEN PUOMI / 2-OSAINEN PUOMI + PUSKULEVY

		Varsi 2,4 m	Varsi 2,95 m
Varren kaivuvoima	kN	123	103
Auto Power Boost	kN	133	112
Kauhan kaivuvoima	kN	142	142
Auto Power Boost	kN	154	154



NOSTOKAPASITEETIT

CX145D SR

		ULOTTUVUUS				
		2,0 m	4,0 m	6,0 m	Maks. ulottuvuus	
Edessä						
Sivulla						

PUSKULEVY ALHAALLA

Lyhyt varsi 2,10 m, 600 mm telakengät, maks.ulottuvuus 6,74 m

6,0 m			4690*	4680			2520*	2520*	5,0
4,0 m	7930*	7930*	6000*	4480	3700*	2350	2270*	2180	6,26
2,0 m	7490*	4050	5080*	2250			2320*	1890	6,72
0 m			7830*	3780	5030*	2150	2660*	1910	6,55
-2,0 m	8270*	8270*	6410*	3760			3630*	2320	5,7

		ULOTTUVUUS				
		2,0 m	4,0 m	6,0 m	7,0 m	Maks. ulottuvuus
Edessä						
Sivulla						

PUSKULEVY ALHAALLA

Vakiovarsi 2,50 m, 600 mm telakengät, maks.ulottuvuus 7,09 m

8,0 m								3090*	3090*	2,7	
6,0 m				4010*	3300			2040*	2040*	5,47	
4,0 m			5030*	4580	3790*	2410		1860*	1860*	6,64	
2,0 m			7240*	4150	4990*	2290	2370*	1810	1910*	1780	7,7
0 m	7930*	3840	5120*	2180					2190*	1790	6,91
-2,0 m	7470*	7470*	6880*	3770	4130*	2160			2910*	2110	6,11
-4,0 m			3260*	3260*					2700*	2700*	4,32

		ULOTTUVUUS				
		2,0 m	4,0 m	6,0 m	7,0 m	Maks. ulottuvuus
Edessä						
Sivulla						

PUSKULEVY ALHAALLA

Pitkä varsi 3,00 m, 600 mm telakengät, maks.ulottuvuus 7,54 m

8,0 m								2520*	2520*	3,76	
6,0 m			3400*	3400*	2040*	2040*		1880*	1880*	6,5	
4,0 m			3830*	3830*	3580*	2420	2180*	1860	1750*	1750*	7,12
2,0 m			6740*	4200	4760*	2280	3430*	1790	1800*	1580	7,53
0 m			7820*	3800	5070*	2130	3760*	1710	2030*	1580	7,38
-2,0 m	6620*	6620*	7220*	3680	4560*	2080			2620*	1820	6,64
-4,0 m	7160*	7160*	4540*	3780					3060*	2740	5,4

		ULOTTUVUUS				
		2,0 m	4,0 m	6,0 m	Maks. ulottuvuus	
Edessä						
Sivulla						

LC Lyhyt HD-varsi 2,10 m, 600 mm telakengät, maks.ulottuvuus 6,74 m

6,0 m			4690*	4490			2520*	2520*	5,0
4,0 m	7930*	7930*	6000*	4300	3540	2270	2270*	2100	6,26
2,0 m			6480	3880	3430	2160	2320*	1820	6,72
0 m			6160	3610	3320	2070	2660*	1840	6,55
-2,0 m	8270*	8270*	6140	3590			3590	2230	5,7

		ULOTTUVUUS				
		2,0 m	4,0 m	6,0 m	Maks. ulottuvuus	
Edessä						
Sivulla						

LC - RASKAS VASTAPAINO 3550 KG

Lyhyt HD-varsi 2,10 m, 600 mm telakengät, maks.ulottuvuus 6,74 m

6,0 m			4690*	4630			2520*	2520*	5,0
4,0 m	7930*	7930*	6000*	4430	3650	2350	2270*	2180	6,26
6,26			6670	4010	3530	2250	2320*	1890	6,72
0 m			6360	3750	3430	2150	2660*	1910	6,55
-2,0 m	8270*	8270*	6330	3730			3630*	2310	5,7

		ULOTTUVUUS				
		2,0 m	4,0 m	6,0 m	7,0 m	Maks. ulottuvuus
Edessä						
Sivulla						

LC Vakiovarsi 2,50 m, 600 mm telakengät, maks.ulottuvuus 7,09 m

8,0 m								3090*	3090*	2,7	
6,0 m			4010*	4010*				2040*	2040*	5,47	
4,0 m			5030*	4390	3600	2320		1860*	1860*	6,64	
2,0 m			6590	3970	3470	2210	2370*	1740	1910*	1710	7,7
0 m			6230	3670	3350	2090			2190*	1720	6,91
-2,0 m	7470*	7470*	6150	3600	3330	2080			2910*	2030	6,11
-4,0 m			3260*	3260*					2700*	2700*	4,32

		ULOTTUVUUS				
		2,0 m	4,0 m	6,0 m	7,0 m	Maks. ulottuvuus
Edessä						
Sivulla						

LC - RASKAS VASTAPAINO 3550 KG

Vakiovarsi 2,50 m, 600 mm telakengät, maks.ulottuvuus 7,09 m

8,0 m								3090*	3090*	2,7	
6,0 m			4010*	4010*				2040*	2040*	5,47	
4,0 m			5030*	4530	3710	2400		1860*	1860*	6,64	
2,0 m			6780*	4110	3580	2290	2370*	1810	1910*	1780	7,7
0 m			6420	3800	3450	2170			2190*	1790	6,91
-2,0 m	7470*	7470*	6340	3740	3430	2160			2910*	2110	6,11
-4,0 m			3260*	3260*					2700*	2700*	4,32

* Yllä kuvatut kuormat (kg) ovat ISO-standardien mukaisia ja määriteltäviä kaivukoneelle ilman kauhaa. Kuvatut kuormat eivät ylitä 87%:a hydraulisen järjestelmän nostokykyä tai 75%:a staattisesta kaatumiskuormasta. Tähdellä (*) merkityt arvot rajoittuvat hydraulisen järjestelmän nostokapasiteettiin.

		ULOTTUVUUS						
		2,0 m	4,0 m	6,0 m	7,0 m	Maks. ulottuvuus		
Edessä								m
Sivulla								m

LC Pitkä varsi 3,00 m, 600 mm telakengät, maks.ulottuvuus 7,54 m

8,0 m								2520*	2520*	3,76	
6,0 m			3400*	3400*	2040*	2040*		1880*	1880*	6,5	
4,0 m			3830*	3830*	3580*	2330	2180*	1790	1750*	7,12	
2,0 m			6650	4020	3460	2190	2720	1720	1800*	1530	7,53
0 m			6200	3630	3310	2050	2640	1640	2030*	1520	7,38
-2,0 m	6620*	6620*	6050	3510	3250	1990			2620*	1750	6,64
-4,0 m	7160*	7160*	4540*	3610					3060*	2630	5,4

		ULOTTUVUUS						
		2,0 m	4,0 m	6,0 m	7,0 m	Maks. ulottuvuus		
Edessä								m
Sivulla								m

LC - RASKAS VASTAPAINO 3550 KG

Pitkä varsi 3,00 m, 600 mm telakengät, maks.ulottuvuus 7,54 m

8,0 m									2520*	2520*	3,76
6,0 m			3400*	3400*	2040*	2040*			1880*	1880*	6,5
4,0 m			3830*	3830*	3580*	2410	2180*	1860	1750*	1750*	7,12
2,0 m			6740*	4150	3570	2270	2810	1790	1800*	1590	7,53
0 m			6390	3770	3410	2130	2720	1710	2030*	1590	7,38
-2,0 m	6620*	6620*	6240	3640	3350	2080			2620*	1820	6,64
-4,0 m	7160*	7160*	4540*	3740					3060*	2730	5,4

CX145D SR

2-PB LEVY / OFFSET PUOMI

		ULOTTUVUUS						
		0 m	2,0 m	4,0 m	6,0 m	Maks. ulottuvuus		
Edessä								m
Sivulla								m

LC Vakiovarsi 2,50 m, 600 mm telakengät, maks.ulottuvuus 7,23 m

8,0 m									3210*	3210*	3,06
6,0 m				4050*	4050*				2180*	2180*	5,65
4,0 m				5060*	4770	3730	2430		1990*	1900	6,79
2,0 m			13060*	13060*	6990	4590	3660	2350*	2030*	1650	7,21
0 m	6950*	6950*	11950*	11950*	6810	4110	3490	2180	2280*	1650	7,06
-2,0 m	8690*	8690*	15490*	12320	6490	3810	3360	2060	2830*	1940	6,28
-4,0 m			7690*	7690*							

		ULOTTUVUUS						
		0 m	2,0 m	4,0 m	6,0 m	Maks. ulottuvuus		
Edessä								m
Sivulla								m

LC Pitkä varsi 3,00 m, 600 mm telakengät, maks.ulottuvuus 7,69 m

8,0 m									2680*	2680*	4,06
6,0 m					4050*	4050*			2180*	2180*	5,65
4,0 m					5060*	4770	3730		1990*	1900	6,79
2 m			13040*	13040*	6850*	4610	3700	2410	1880*	1470	7,68
0 m	5090*	5090*	13270*	13270*	6840*	4160	3510	2200	2090*	1460	7,53
-2,0 m	7560*	7560*	14440*	12260	6470	3780	3330	2020	2630*	1670	6,81
-4,0 m			11420*	11420*	4660*	3630					

		ULOTTUVUUS						
		0 m	2,0 m	4,0 m	6,0 m	Maks. ulottuvuus		
Edessä								m
Sivulla								m

PUSKULEVY ALHAALLA

Vakiovarsi 2,50 m, 600 mm telakengät, maks.ulottuvuus 7,23 m

8,0 m									3210*	3210*	3,06
6,0 m				4050*	4050*				2180*	2180*	5,65
4,0 m				5060*	5060*	4000*	2710		1990*	1990*	6,79
2,0 m			13060*	13060*	7600*	5040	4720*	2630	2030*	1870	7,21
0 m	6950*	6950*	11950*	11950*	7860*	4610	5090*	2460	2280*	1870	7,06
-2,0 m	8690*	8690*	15490*	14550	7800*	4310	3620*	2330	2830*	2200	6,28
-4,0 m			7690*	7690*							

		ULOTTUVUUS						
		0 m	2,0 m	4,0 m	6,0 m	Maks. ulottuvuus		
Edessä								m
Sivulla								m

PUSKULEVY ALHAALLA

Pitkä varsi 3,00 m, 600 mm telakengät, maks.ulottuvuus 7,69 m

8,0 m									2680*	2680*	4,06
6,0 m					4050*	4050*			2180*	2180*	5,65
4,0 m					5060*	5060*	4000*	2710	1990*	1990*	6,79
2 m			13040*	13040*	6850*	5060	4420*	2680	1880*	1670	7,68
0 m	5090*	5090*	13270*	13270*	7760*	4670	5020*	2480	2090*	1660	7,53
-2,0 m	7560*	7560*	14440*	14440*	7860*	4280	4460*	2300	2630*	1900	6,81
-4,0 m			11420*	11420*	4660*	4130					

		ULOTTUVUUS					
		2,0 m	4,0 m	6,0 m	Maks. ulottuvuus		
Edessä							m
Sivulla							m

LEVY YLHÄÄLLÄ - OFFSET, 2,10 m varsi, 600 mm laput, ulottuma 6,39 m

6,0 m			3590*	3590*					2690*	2690*	4,53
4,0 m	5510*	5510*	4520*	4250					2550*	2170	5,89
2,0 m			5170	3610	2720	1950			2460	1760	6,38
0 m			4670	3170	2550	1800			2430	1720	6,20
-2,0 m	7140*	7140*	4600	3100					3030	2120	5,29

		ULOTTUVUUS					
		2,0 m	4,0 m	6,0 m	Maks. ulottuvuus		
Edessä							m
Sivulla							m

LEVY ALHAALLA - OFFSET, 2,10 m varsi, 600 mm laput, ulottuma 6,39 m

6,0 m			3590*	3590*					2690*	2690*	4,53
4,0 m	5510*	5510*	4520*	4520*					2550*	2340	5,89
2,0 m			6350*	3920	4400*	2120			2780*	1910	6,38
0 m			6940*	3470	4470*	1960			3480*	1870	6,20
-2,0 m	7140*	7140*	6020*	3400					4310*	2310	5,29

* Yllä kuvatut kuormat (kg) ovat ISO-standardien mukaisia ja määriteltyjä kaivukoneelle ilman kauhaa. Kuvatut kuormat eivät ylitä 87%:a hydraulisen järjestelmän nostokyvystä tai 75%:a staattisesta kaatumiskuormasta. Tähdellä (*) merkityt arvot rajoittuvat hydraulisen järjestelmän nostokapasiteettiin.

NOSTOKAPASITEETIT

CX245D SR

		ULOTTUVUUS						
Edessä		2,0 m	4,0 m	6,0 m	7,0 m	Maks. ulottuvuus		
Sivulla								m

LC Lyhyt HD-varsi 2,40 m, 600 mm telakengät, maks.ulottuvuus 7,92 m

8,0 m		6100*	6100*				6300*	6300*	4,98	
6,0 m		6420*	6420*	5870*	5150		5500*	4220	6,74	
4,0 m		8850*	8850*	6530*	4920	6040*	5310	3380	7,62	
2,0 m		11740*	8130	7440	4600	5890	3700	4900	3090	7,92
0 m		12430*	7800	7210	4390	5750	5030	3140	7,7	
-2,0 m	10330*	10330*	11470*	7840	7180	4370		5880	3650	6,91
-4,0 m			8630*	8150				6230*	5450	5,3

		ULOTTUVUUS						
Edessä		2,0 m	4,0 m	6,0 m	7,0 m	Maks. ulottuvuus		
Sivulla								m

LC Erityislyhyt/-luja varsi 1,90 m, 600 mm telakengät, maks.ulottuvuus 7,46 m

8,0 m			7160*	7160*					7200*	7200*	4,2
6,0 m			7220*	7220*	6460*	5090			6480*	4810	6,2
4,0 m			9740*	8920	6960*	4900	6080	3870	5880	3750	7,15
2,0 m					7450	4610	5920	3730	5390	3400	7,46
0 m			12320*	7890	7260	4450	5820	3630	5570	3490	7,22
-2,0 m			10980*	7990	7300	4480			6710	4160	6,37
-4,0 m			7360*	7360*					6210*	6210*	4,58

		ULOTTUVUUS						
Edessä		2,0 m	4,0 m	6,0 m	8,0 m	Maks. ulottuvuus		
Sivulla								m

LC Vakiovarsi 2,95 m, 600 mm telakengät, maks.ulottuvuus 8,40 m

8,0 m								4150*	4150*	5,72	
6,0 m				5340*	5260			3700*	3700*	7,31	
4,0 m			7930*	7930*	6110*	5010	4440*	3170	3650*	3090	8,12
2,0 m			11050*	8340	7230*	4660	4850	3060	3860*	2840	8,4
0 m			12410*	7840	7230	4410	4750	2970	4400*	2870	8,19
-2,0 m	9590*	9590*	11930*	7790	7140	4330			5240	3260	7,46
-4,0 m	15480*	15480*	9720*	8010					6130*	4500	6

		ULOTTUVUUS						
Edessä		2,0 m	4,0 m	6,0 m	7,0 m	Maks. ulottuvuus		
Sivulla								m

PUSKULEVY ALHAALLA

Lyhyt HD-varsi 2,40 m, 600 mm telakengät, maks.ulottuvuus 7,92 m

8,0 m		6100*	6100*				6300*	6300*	4,98	
6,0 m		6420*	6420*	5870*	5720		5500*	4700	6,74	
4,0 m		8850*	8850*	6530*	5480	6040*	4340	5400*	3780	7,62
2,0 m		11740*	9170	7540*	5160	6600*	4150	5730*	3470	7,92
0 m		12430*	8840	8130*	4950	6930*	4020	6240*	3550	7,7
-2,0 m	10330*	10330*	11470*	8880	7750*	4930		6420*	4110	6,91
-4,0 m			8630*	8630*				6230*	6120	5,3

		ULOTTUVUUS						
Edessä		2,0 m	4,0 m	6,0 m	7,0 m	Maks. ulottuvuus		
Sivulla								m

PUSKULEVY ALHAALLA Erityislyhyt/-luja varsi 1,90 m, 600 mm telakengät, maks.ulottuvuus 7,46 m

8,0 m			7160*	7160*					7200*	7200*	4,2
6,0 m			7220*	7220*	6460*	5660			6480*	5350	6,2
4,0 m			9740*	9740*	960*	5460	6450*	4330	6420*	4190	7,15
2,0 m					7850*	170	6860*	4180	6540*	3820	7,46
0 m			12320*	8930	8230*	5010	6990*	4090	6720*	3930	7,22
-2,0 m			10980*	9030	7480*	5040			6840*	4680	6,37
-4,0 m			7360*	7360*					6210*	6210*	4,58

		ULOTTUVUUS						
Edessä		2,0 m	4,0 m	6,0 m	8,0 m	Maks. ulottuvuus		
Sivulla								m

PUSKULEVY ALHAALLA

Vakiovarsi 2,95 m, 600 mm telakengät, maks.ulottuvuus 8,40 m

8,0 m								4150*	4150*	5,72	
6,0 m				5340*	5340*			3700*	3700*	7,31	
4,0 m			7930*	7930*	6110*	5570	4440*	3560	3650*	3460	8,12
2,0 m			11050*	9380	7230*	5220	5780*	3440	3860*	3200	8,4
0 m			12410*	8880	8020*	4970	5990*	3350	4400*	3250	8,19
-2,0 m	9590*	9590*	11930*	8820	7960*	4890			5580*	3680	7,46
-4,0 m	15480*	15480*	9720*	9050					6130*	5060	6,0

* Yllä kuvatut kuormat (kg) ovat ISO-standardien mukaisia ja määriteltäviä kaivukoneelle ilman kauhaa. Kuvatut kuormat eivät ylitä 87%:a hydraulisen järjestelmän nostokyvystä tai 75%:a staattisesta kaatumiskuormasta. Tähdellä (*) merkityt arvot rajoittuvat hydraulisen järjestelmän nostokapasiteettiin.

NOSTOKAPASITEETIT

CX245D SR 2 OSAINEN PUOMI

Edessä Sivulla	ULOTTUVUUS					Maks. ulottuvuus	m
	0 m	2,0 m	4,0 m	6,0 m			

Lyhyt varsi 2,40 m, 600 mm telakengät, maks.ulottuvuus 7,92 m

8,0 m				7040*	7040*			6310*	6310*	4,97
6,0 m								5730*	5730*	6,74
4,0 m				9560*	9560*	6140*	5630	4480*	3680	7,62
2,0 m			11580*	11580*	11960*	9700	7160*	5420	4470*	7,92
0 m			15830*	15830*	12090*	9310	7900*	5090	4830*	7,69
-2,0 m	17400*	17400*	24950*	24950*	12350*	8950	7560*	4830	5240*	6,9
-4,0 m			18610*	18610*	8600*	8600*				

Edessä Sivulla	ULOTTUVUUS					Maks. ulottuvuus	m
	2,0 m	4,0 m	6,0 m	8,0 m			

Vakiovarsi 2,95 m, 600 mm telakengät, maks.ulottuvuus 8,40 m

8,0 m									4210*	4210*	5,72
6,0 m									5350*	5350*	7,31
4,0 m	16210*	16210*	8550*	8550*	5780*	5660*	4180*	3480	3650*	3370	8,13
2 m	17170*	17170*	11590*	9690	6760*	5470	4800*	3380	3840*	3100	8,4
0 m	15740*	15740*	12050*	9490	7870*	5220	4910*	3250	4300*	3130	8,19
-2,0 m	21070*	21070*	12220*	8970	7910	4870			5070*	3550	7,46
-4,0 m	22160*	22160*	10510*	8830					4980*	4980*	5,51

KAUHAT

CX145D SR LEVY / LC

YLEISKAUHA (SUORA KIINNITYS)

TILAVUUS m ³ (ISO7451 KUKKURAMITTA)	LEVEYS mm	PAINO kg	VARSI 2,10 m	VARSI 2,50 m	VARSI 3,01 m
0,21	450	250	○	○	○
0,31	600	290	○	○	○
0,41	750	330	○	○	○
0,52	900	360	○	○	●
0,58	1000	400	○	●	■
0,66	1100	430	●	■	■
0,73	1200	450	■	■	×

KUOKKAKAUHA (CASEN MULTI-FIT S -KIINNIKEELLÄ)

TILAVUUS m ³ (ISO7451 KUKKURAMITTA)	LEVEYS mm	PAINO kg	VARSI 2,10 m	VARSI 2,50 m	VARSI 3,01 m
0,21	450	250	○	○	○
0,31	600	280	○	○	○
0,41	750	310	○	○	●
0,52	900	360	○	●	■
0,58	1000	390	●	■	■
0,66	1100	420	■	■	×
0,73	1200	450	■	×	×

KALLISTUVA LUISKAKAUHA (SUORA KIINNITYS)

TILAVUUS m ³ (ISO7451 KUKKURAMITTA)	LEVEYS mm	PAINO kg	VARSI 2,10 m	VARSI 2,50 m	VARSI 3,01 m
0,46	1500	640	●	■	■
0,55	1800	690	■	■	×
0,61	2000	730	■	×	×

Kallistuskulma 45° O/V

Kytkeyty matalavirtauspiiriin

○ Nimellinen materiaalintiheys maks. 2 t/m³

● Nimellinen materiaalintiheys maks. 1,6 t/m³

■ Nimellinen materiaalintiheys maks. 1,2 t/m³

× Ei ilmoitettu

KAUHAT

CX245D SR PUSKULEVY

YLEISKAUHA (SUORA KIINNITYS)

TILAVUUS m ³ (ISO7451 KUKKURAMITTA)	LEVEYS mm	PAINO kg	VARSI 1,90 m	VARSI 2,40 m	VARSI 2,95 m
0,44	600	540	○	○	○
0,59	750	610	○	○	○
0,75	900	660	○	○	○
0,85	1000	700	○	○	○
0,96	1100	750	○	○	●
1,01	1200	790	○	●	●
1,23	1350	870	●	■	■
1,39	1500	930	■	■	×

CX245D SR LC

YLEISKAUHA (SUORA KIINNITYS)

TILAVUUS m ³ (ISO7451 KUKKURAMITTA)	LEVEYS mm	PAINO kg	VARSI 1,90 m	VARSI 2,40 m	VARSI 2,95 m
0,44	600	540	○	○	○
0,59	750	610	○	○	○
0,75	900	660	○	○	○
0,85	1000	700	○	○	○
0,96	1100	750	○	○	○
1,01	1200	790	○	○	●
1,23	1350	870	●	●	■
1,39	1500	930	●	■	■

KUOKKAKAUHA (CASEN MULTI-FIT S -KIINNIKKEELLÄ)

TILAVUUS m ³ (ISO7451 KUKKURAMITTA)	LEVEYS mm	PAINO kg	VARSI 1,90 m	VARSI 2,40 m	VARSI 2,95 m
0,44	600	520	○	○	○
0,59	750	580	○	○	○
0,75	900	650	○	○	○
0,85	1000	680	○	○	●
0,96	1100	730	○	●	■
1,01	1200	770	●	●	■
1,23	1350	850	■	■	×
1,39	1500	910	■	×	×

KUOKKAKAUHA (CASEN MULTI-FIT S -KIINNIKKEELLÄ)

TILAVUUS m ³ (ISO7451 KUKKURAMITTA)	LEVEYS mm	PAINO kg	VARSI 1,90 m	VARSI 2,40 m	VARSI 2,95 m
0,44	600	520	○	○	○
0,59	750	580	○	○	○
0,75	900	650	○	○	○
0,85	1000	680	○	○	●
0,96	1100	730	○	●	●
1,01	1200	770	○	●	■
1,23	1350	850	■	■	■
1,39	1500	910	■	×	×

KALLISTUVA LUISKAKAUHA (SUORA KIINNITYS)

TILAVUUS m ³ (ISO7451 KUKKURAMITTA)	LEVEYS mm	PAINO kg	VARSI 1,90 m	VARSI 2,40 m	VARSI 2,95 m
0,56	1500	710	○	○	○
0,68	1800	770	○	○	○
0,75	2000	810	○	○	○
0,83	2200	880	○	○	●
0,91	2400	920	○	●	●
0,95	2500	950	○	●	●

Kallistuskulma 45° O/V

Kytkeyty matalavirtauspiiriin

○ Nimellinen materiaaliintiheys maks. 2 t/m³ ● Nimellinen materiaaliintiheys maks. 1,6 t/m³ ■ Nimellinen materiaaliintiheys maks. 1,2 t/m³ × Ei ilmoitettu



www.casece.com

EXPERTS FOR THE REAL WORLD
SINCE 1842

CASE

CONSTRUCTION



Form No. 20183FI - MediaCross Firenze - 05/18

**CNH INDUSTRIAL
DEUTSCHLAND GMBH**
Case Baumaschinen
Benzstr. 1-3 - D-74076 Heilbronn
DEUTSCHLAND

CNH INDUSTRIAL FRANCE, S.A.
16-18 Rue des Rochettes
91150 Morigny-Champigny
FRANCE

CNH INDUSTRIAL - UK
First Floor, Barclay Court 2,
Heavens Walk,
Doncaster - DN4 5HZ
UNITED KINGDOM

CNH INDUSTRIAL - SOUTH AFRICA
Waterfall Business Park
Bekker Street, Howick Close
1685 Midrand - Johannesburg
REPUBLIC OF SOUTH AFRICA

**CNH INDUSTRIAL
MAQUINARIA SPAIN, S.A.**
Avda. José Gárate, 11
28823 Coslada (Madrid)
ESPAÑA

CNH INDUSTRIAL ITALIA SPA
Strada di Settimo, 323
10099 San Mauro Torinese (TO)
ITALIA

**CASE CUSTOMER CENTRE
PARIS**
RN 330 - Penchard
77122 - Monthyon
FRANCE

CNH INDUSTRIAL - MIDDLE EAST
DAFZA - Dubai Airport Free Zone
West Wing 4 B, Office 642
P.O. Box 54588, Dubai,
UNITED ARAB EMIRATES

HUOM: Vakio- ja lisävarusteet saattavat vaihdella maakohtaisten määräysten ja vaatimusten mukaan. Kuvauksissa saattaa esiintyä lisävarusteita. CNH Industrial pidättää oikeuden muutoksiin ilman ennakkovaroitusta

Noudattaa direktiiviä 2006/42/EC

CASE
00800-2273-7373

Puhelusta saattaa aiheutua kustannuksia. Varmista asia mobiilioperaattoriltasi ennen soittoa.

